

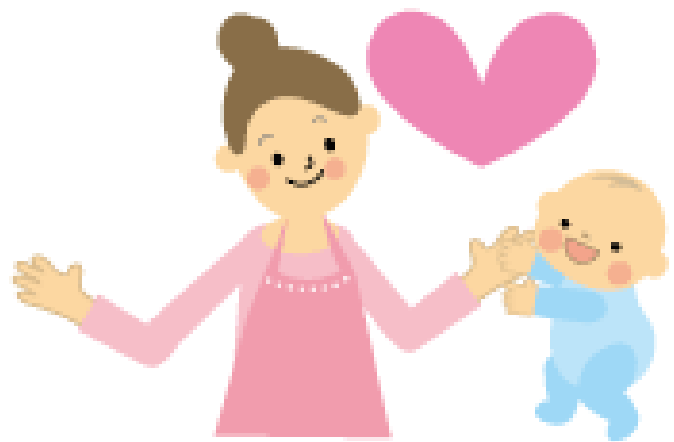
大阪大学に在籍する女性教職員の皆様にお知らせ

電動さく乳器の レンタルをしています

母乳は赤ちゃんにとって
理想的な栄養補給です。

母乳は生後 6 ヶ月の間
に赤ちゃんが必要とする

すべての栄養素を含み、赤ちゃんの健康な成長を助けます。



企画部ダイバーシティ推進課支援係では、
母乳で育てたいお母さんのために、電動さく
乳器のレンタルをしています。

medela社製 Symphony(シンフォニー)または Solo(ソロ)

をレンタルいたします。

「電動さく乳器貸出申請書」に記入の上、お申し込みください。

お申し込み・お問い合わせは
企画部ダイバーシティ推進課支援係
TEL06-6105-5989
(内線5989)

