

# DE & I推進に関する 各種お知らせ

冬の特別号 2025年1月21日  
ダイバーシティ推進課

2025年が始まり、早くも1か月が過ぎようとしています。  
みなさまいかがお過ごしでしょうか。本年も、どうぞよろしくお願いいたします。  
今回は、「冬の特別号」と題し、支援制度等の各種ご案内に加え、  
課員が選んだおすすめのお出かけ先一覧も盛り込みました。ぜひ最後までお読みください！

## 研究支援員制度 利用申請受付中！

大阪大学では、出産や育児、介護等の様々なライフイベントに直面し、研究時間を十分に確保できない研究者を支援するため、大学院修了者や学生等を「研究支援員」として雇用する「研究支援員制度」を実施しています。

制度開始時より、産休・育休中の方や不妊治療中の方が利用可能となるよう利用要件の拡大等を図り、より多くの教員・研究者等の方にご利用いただける制度となっております。

本制度の利用者からは、「研究支援員の協力により、研究と家庭を両立させることが出来た。」  
「産休中も継続して論文データを増やすことが出来た。」「研究が思うように進まない焦りが軽減され、精神的な支えになった。」といった声をいただいています。

現在、令和7年度の研究支援員制度の利用申請を受付中です。

【応募締切：2025年1月24日（金） 13：30】

※上記日時を過ぎると利用申請フォームに入力できなくなります。

対象は大阪大学に雇用されている教員・研究員（常勤、非常勤は問いません。）又は日本学術振興会の特別研究員（PD/RPD）及び業務として研究に従事する技術職員です。

研究分野は問いません。また、性別に限らずご利用いただけます。

令和7年度の利用を希望される方は、申込方法などの詳細を以下からご確認ください。

▼－研究支援員制度－▼

<http://www.di.osaka-u.ac.jp/career/support-system/>

## mamaroアンケートのお願い

完全個室のベビーケアルーム「mamaro」（吹田キャンパス共創イノベーション棟1F）について 設置からもうすぐ1年になります。

今後の大阪大学の施策に反映させるために、引き続き皆さんのお声をお聞かせください。  
所要時間1～2分の短いアンケートになっておりますので、利用の有無を問わず回答にご協力願います。mamaroを今回初めて知った方も、よろしくお願いします。

▼アンケート▼

<https://forms.office.com/r/JA1hdK0CXP>

▼mamaroについて、詳しくは下記をご覧ください。▼

<https://www.di.osaka-u.ac.jp/2024/03/post-57871/>





# 保活中の方必見！

## 学内保育園 2025年度入園児 追加募集について

大阪大学学内保育園の空きがある一部クラスで、  
2025年2月21日から2025年度入園児の追加募集を実施します。（申込は先着順です）  
申込前でも保育園の見学は可能です！保育園の見学をご希望の方は、  
保育園連絡先（以下に記載）にご相談ください。

### 【学内保育園の特徴】

（１）本学の教職員、学生のお子さまが通う園です。  
災害など、万一の時も保護者の職場と近いので安心です。

（２）充実の職員体制で、園児一人ひとりを大切に見守ります。  
保育士はもちろん、豊富な知識や経験を持つ看護師、栄養士、調理師、事務等の専門職員が全員で協力して保育を行っています。

（３）食育を大切に、給食・おやつは施設内の給食室で調理しています。  
正しい「食」のマナーを身につけ、食事を楽しむことができる豊かな感性を養います。

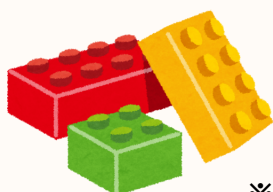
（４）健康で丈夫な身体づくりを心がけています。  
素足で過ごす時間を多くとり、筋肉を丈夫にして「土踏まず」の形成を促します。

（５）保護者の負担を軽減します。（下記の保育用品は園で準備して提供しています。）  
・お昼寝布団、シーツ、紙おむつ、お尻拭きシート

（６）早朝、夜間、土曜保育を実施しています。  
開園時間 7:30～20:00 基本保育 8:00～18:00 延長保育 7:30～8:00 / 18:00～20:00  
休日保育 土曜日 8:00～18:00（但し、土曜日には給食の提供はありません）



※学内保育園についてもっと知りたい方は、以下のリンクを参照ください。



▼ 学内保育園のご案内 ▼  
<https://www.hoikuen.osaka-u.ac.jp/guide/>

※ご利用いただいている保護者の皆様からも多くの声をお寄せいただいています。

▼ 保護者からの声 ▼  
<https://www.hoikuen.osaka-u.ac.jp/voice/>

【募集内容】  
・応募資格、入園日、募集保育園・クラス、募集受付期間、応募方法等についての詳細は、  
大阪大学学内保育園HPの募集の案内を参照ください。

▼2025年度入園児 追加募集のご案内（大阪大学学内保育園HP）▼  
[https://www.hoikuen.osaka-u.ac.jp/2025\\_admission/](https://www.hoikuen.osaka-u.ac.jp/2025_admission/)  
※追加募集の案内は、2月14日以降 に更新となります。

### ▼保育内容・園見学に関するお問合せ ▼

まきば保育園（吹田キャンパス）	たけのこ保育園（吹田キャンパス）	まちかね保育園（豊中キャンパス）
TEL : 06-6879-7949 Mail : <a href="mailto:makiba@hoikuen.osaka-u.ac.jp">makiba@hoikuen.osaka-u.ac.jp</a>	TEL : 06-6879-4154 Mail : <a href="mailto:takenoko@hoikuen.osaka-u.ac.jp">takenoko@hoikuen.osaka-u.ac.jp</a>	TEL : 06-6850-6889 Mail : <a href="mailto:machikane@hoikuen.osaka-u.ac.jp">machikane@hoikuen.osaka-u.ac.jp</a>

## まちかね保育園のイベント予定

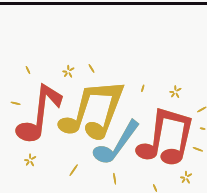
豊中キャンパスのまちかね保育園では、6月から11月にかけて、保護者参加型のイベントを実施予定です。各催し前後の時間で、園見学を兼ねた日ごろのお悩みごとなど気軽にご相談いただける子育てサロンも計画中です。詳しくは【まちかね保育園】にお問い合わせください。Mail：[machikane@hoikuen.osaka-u.ac.jp](mailto:machikane@hoikuen.osaka-u.ac.jp)  
 <イベント情報>

6月20日（金）10:00-10:30：人形劇

7月（予定）：ダンボールで作ろう

9月（予定）：マリンバ演奏会

11月（予定）：ピアノ・バイオリン演奏会



**おまけ 特別企画 課員厳選・意外と近い！  
工場・ミュージアム見学スポット**



場所	料金	対象	おすすめポイント	URL
明治なるほどファクトリー大阪（高槻）	見学無料	小学生以上（一般団体）	JRから見えるビックミルチ（巨大なチョコレート）の広告が印象的な工場。きのこの山・たけのこの里の製造工程が見られる。超人気スポットのため、予約はお早めに	<a href="https://www.meiji.co.jp/learned/factory/osaka/">HTTPS://WWW.MEIJ.CO.JP/LEARNED/FACTORY/OSAKA/</a>
カップヌードルミュージアム（池田）	見学無料	年齢制限なし	インスタントラーメン発祥の地、池田で安藤百福さんの大発明から現在までの軌跡をたどってみては。オリジナルのカップヌードルをつくれるコーナー等もあり（別途料金）	<a href="https://www.cupnoodles-museum.jp/ja/osaka_ikeda/">HTTPS://WWW.CUPNOODLES-MUSEUM.JP/JA/OSAKA_IKEDA/</a>
めんたいパーク（神戸三田・びわ湖）	見学無料	年齢制限なし	明太子専門テーマパーク！おいしい明太子料理を食べたり、すべり台で遊んだり、子どもも飽きずに楽しめそう。できたて明太子の購入も可	<a href="https://mentai-park.com/">HTTPS://MENTAI-PARK.COM/</a>
キッズニア（甲子園）	プランによってさまざま（例：休日通常料金3～12歳5300円）	アクティビティの対象：3歳～15歳	言わずと知れたキッズニア！憧れの職業を体験できる。水曜日には「英語体験」にスポットを当てたENGLISH WEDNESDAY!も開催。たまに「大人のキッズニア」も開催されるとのうわさ...（すぐ予約が埋まるそう）	<a href="https://www.kidzania.jp/">HTTPS://WWW.KIDZANIA.JP/</a>
森野サンプル（平野）	サンプルづくり&見学3,000円～	年齢制限なし	世界に誇る日本の食品サンプルづくりを体験&見学できる。ユニークなお土産に出会えるかも。予約必須	<a href="https://morino-sample.jp/">HTTPS://MORINO-SAMPLE.JP/</a>
ミスドミュージアム（吹田）	見学無料	年齢制限なし	ミスドの歴史とおいしさの秘密が学べるミュージアム。懐かしのグッズたちも展示されていて大人も楽しいはず。自分でドーナツを成型できるミスドキッチン（1,800円）もあり。併設のダスキン「おそうじ館」もおすすめ	<a href="https://www.duskin-museum.jp/misudo-museum/">HTTPS://WWW.DUSKIN-MUSEUM.JP/MISUDO_MUSEUM/</a>
アサヒビールミュージアム（吹田）	20歳以上：1,000円 小学生以上：300円	小学生以上	自分がビール缶の上に載っているような目線で充填工程を学べる没入型アトラクションが特に楽しい！最後にドリンク2杯飲めて、大人も子どももハッピー	<a href="https://www.asahibeer.co.jp/brewery/suita/">HTTPS://WWW.ASAHIBEER.CO.JP/BREWERY/SUITA/</a>